

# vous êtes lycéen ou étudiant et vous souhaitez intégrer une école d'art ?

L'École Supérieure des Beaux-Arts de Nîmes (Esban) propose à ses étudiants un programme pédagogique complet et innovant autour de l'option art axé sur :

- L'apprentissage de nombreuses disciplines telles que le dessin, la photographie, la sculpture, la peinture, la vidéo, l'informatique, les pratiques éditoriales.
- La construction d'un projet personnel et professionnel épanouissant.

En prise avec son temps, son offre de formation est ouverte sur le monde :

- Elle est enrichie en permanence par des contributions extérieures, avec des conférences, des workshops, des séminaires de recherche et des colloques proposés tout au long de l'année.
- Tournée vers l'international, avec des voyages d'études organisés plusieurs fois par an et l'opportunité, pour chaque étudiant, de suivre une partie de sa scolarité à l'étranger (grâce à une vingtaine d'accords interinstitutionnels noués dans le cadre du programme Erasmus et hors Europe).

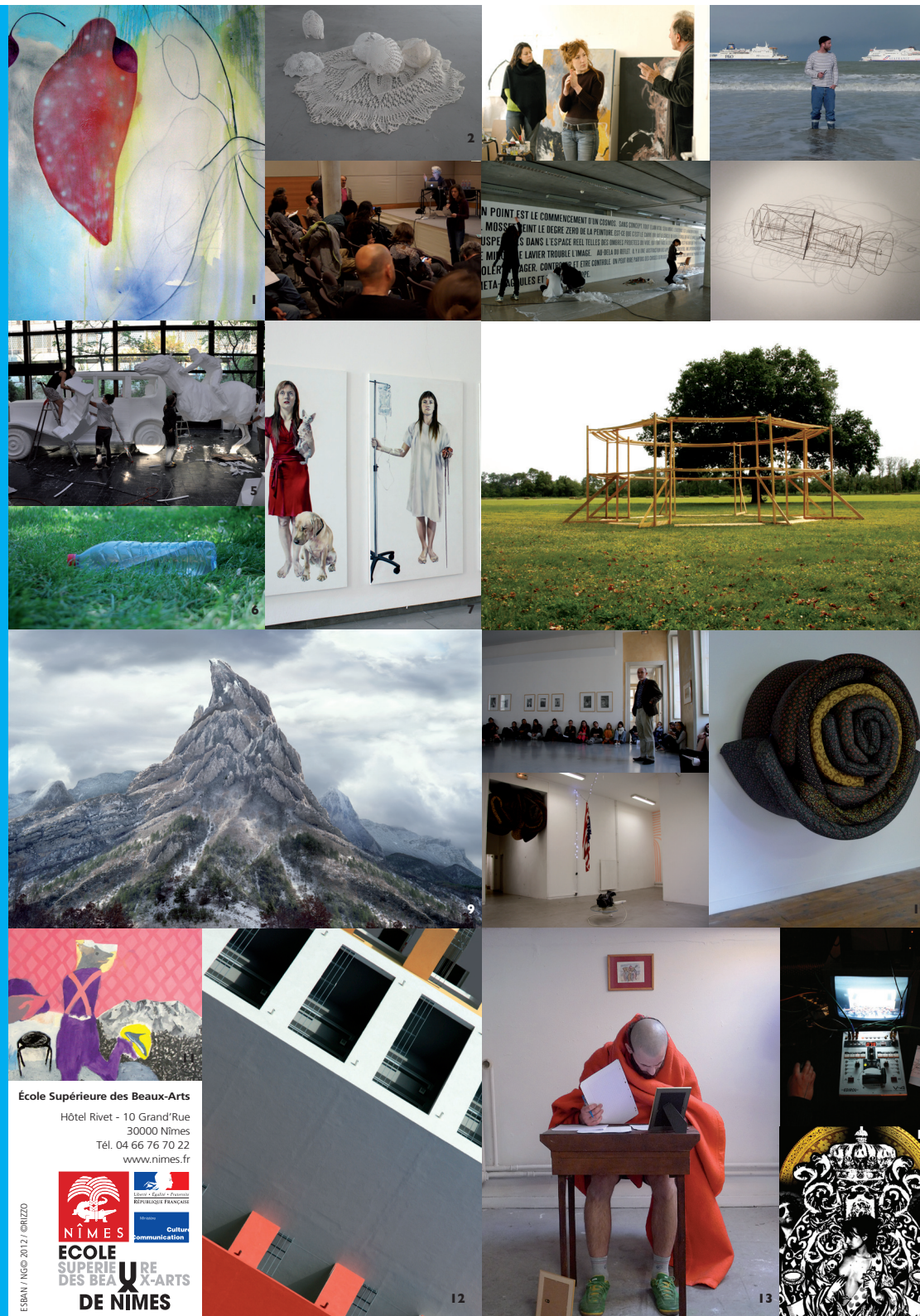
L'ESBAN évolue en liaison étroite avec les milieux universitaire et professionnel :

- Partenaire des universités UNîmes et Montpellier III, elle a créé, en 2009, sa propre unité de recherche Pratique et Théorie de l'exposition.
- En collaborant avec de nombreuses structures qui œuvrent dans le domaine de la création et de la diffusion artistique, elle engage régulièrement ses étudiants sur des projets d'exposition et leur propose une large gamme de stages.

Etablissement public d'enseignement supérieur placé sous la tutelle pédagogique du ministère de la Culture et de la Communication, l'Esban délivre, sur trois et cinq ans :

- le D.N.A.P. (bac +3) Diplôme National d'Arts Plastiques
- le D.N.S.E.P. (bac +5) Diplôme National Supérieur d'Expression Plastique ayant grade de Master.

Ces diplômes s'inscrivent dans le cadre de la nouvelle organisation de l'enseignement supérieur dite « L.M.D. » (Licence Master Doctorat) visant à harmoniser le paysage européen de l'enseignement supérieur afin de faciliter la mobilité des étudiants et de permettre la reconnaissance de leur(s) diplôme(s) à l'échelle de l'Union.



École Supérieure des Beaux-Arts  
Hôtel Rivet - 10 Grand'Rue  
30000 Nîmes  
Tél. 04 66 76 70 22  
www.nimes.fr



# Portes Ouvertes

ÉCOLE SUPÉRIEURE  
DES BEAUX-ARTS  
DE NÎMES

JEUDI 29 MARS 2012 DE 10H À 18H

Hôtel Rivet – 10, Grand'Rue – 30000 Nîmes

# Expositions Rencontre-débat Visites

Concours d'entrée : 9 et 10 mai 2012

Commission locale d'équivalence et commission d'accès : 11 mai 2012

Date limite des inscriptions : 27 avril 2012

# Le 29 mars 2012 de 10h à 18h

les étudiants, les équipes pédagogiques, le personnel administratif et technique de l'Esban seront mobilisés pour vous accueillir et vous faire vivre cette journée au rythme de l'école :

Les enseignants présenteront leur discipline, les étudiants leurs travaux, le personnel administratif délivrera tout renseignement sur le cursus et les modalités d'inscription.

Tout au long de cette journée, des visites guidées seront proposées aux visiteurs afin qu'ils découvrent l'école et ses 4500 m<sup>2</sup> de locaux répartis sur trois sites.

➤ L'Hôtel Rivet, un ancien hôtel particulier classé monument historique et qui accueille aujourd'hui le siège administratif de l'école, la bibliothèque, le Pôle Multimédia (infographie et vidéo), la Galerie Hôtel-Rivet et des ateliers d'étudiants.

A côté, le bâtiment du Chapitre avec un grand nombre d'ateliers d'étudiants et l'Espace B14.

➤ L'Atelier du Mont Duplan qui accueille le Pôle Sculpture/Volume (Annexe 1).

➤ La Maison du Poète qui regroupe les Pôles Dessins et Pratiques Éditoriales (Annexe 2).

Informations pratiques :

L'École Supérieure des Beaux-Arts de Nîmes est un Etablissement Public de Coopération Culturelle.

Hôtel Rivet - 10, Grand'Rue - 30000 Nîmes

Tél. 04 66 76 70 22

Fax. 04 66 76 74 06

Email [ecole.beauxarts@ville-nimes.fr](mailto:ecole.beauxarts@ville-nimes.fr)

Internet [www.nimes.fr](http://www.nimes.fr)

## Concours d'entrée

9 et 10 mai 2012

11 mai 2012 commission locale d'équivalence et commission d'accès

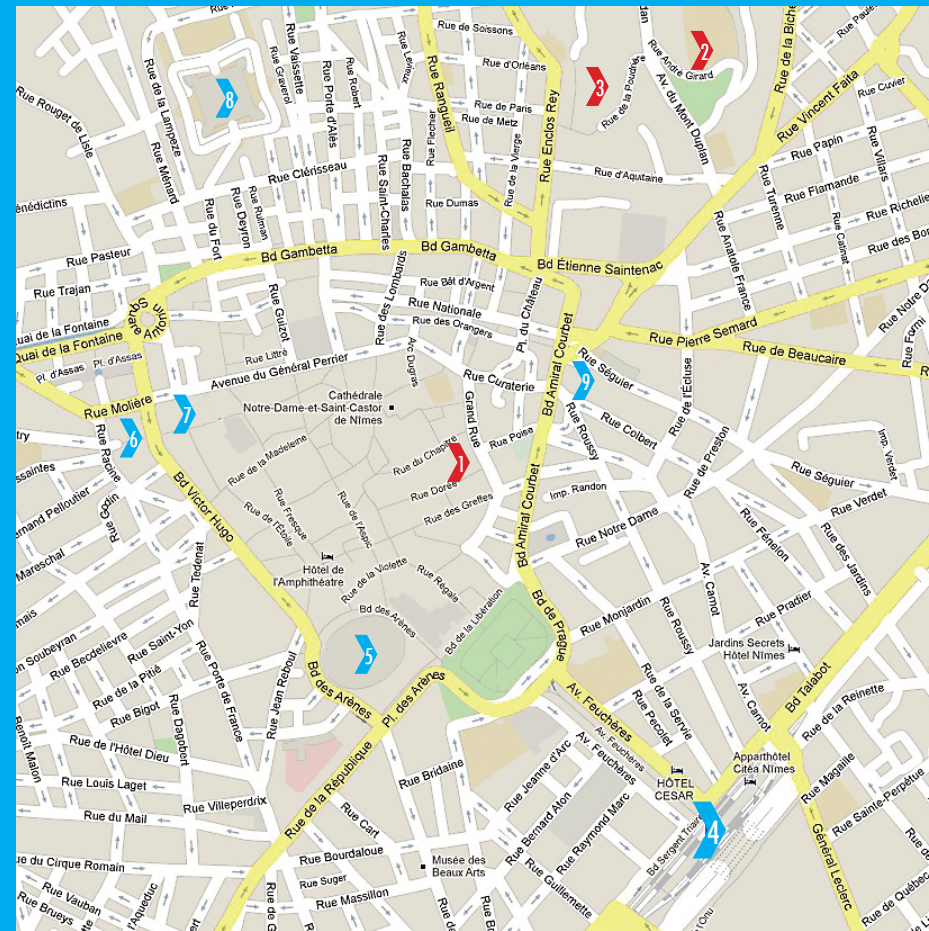
27 avril 2012 date limite des inscriptions

Pour tout renseignement ou pour les établissements souhaitant programmer une visite :

Lola Wohlfahrt / assistante communication / chargée des relations internationales

Tél. 04 66 76 72 12

Email [lola.wohlfahrt@ville-nimes.fr](mailto:lola.wohlfahrt@ville-nimes.fr)



1 Hôtel-Rivet

2 Annexe 1 / Atelier du Mont Duplan

3 Annexe 2 / Maison du Poète

4 Gare SNCF

5 Arènes de Nîmes

6 Carré d'Art - musée d'art contemporain

7 Maison Carrée

8 Université de Nîmes / site Vauban

9 Université de Nîmes / site des Carmes

Annexe 1

Atelier du Mont Duplan (Pôle Sculpture/Volume) Rue André Girard - 30000 Nîmes

Annexe 2

Maison du Poète (Pôles Dessin et Pratiques Éditoriales) 9, Rue de la Poudrière - 30000 Nîmes

Accès : l'école et ses annexes sont situées dans le centre de Nîmes, à 5 et 10 minutes à pieds de la gare SNCF. Avec le TGV, Nîmes est à 25 minutes de Montpellier, 1h30 de Marseille et de Lyon, et à 3h de Paris.

## Le Programme

10h

Accueil des visiteurs en présence de la Direction, des équipes pédagogiques, techniques et administratives

de 10h30 à 18h (en continu et en accès libre)

Accueil de la scolarité pour des informations relatives au concours et aux commissions d'accès et d'équivalence, pour des questions concernant les modalités et frais d'inscription, le cursus, les bourses... Bureau de la scolarité

Exposition Jacques Bruel du 29 mars au 27 avril

Galerie de l'Hôtel Rivet

Exposition de Stéphanie Gate et Marjorie Accarier étudiantes en 5<sup>e</sup> année

Espace B14

Projections de vidéos d'étudiants

Salle de conférences

Workshop d'Elise Florenty et Marcel Turkowski

Pôle Multimédia

Projection d'une vidéo sur le séjour d'une étudiante à la Luxun Academy of Fine Arts Chine

Présentation des dispositifs pour la mobilité internationale, Bureau des relations internationales

Accrochages de travaux d'étudiants

dans toute l'école

16h15

Conférence de l'artiste et galeriste Laurent Viala diplômé de l'Esban en 2002

AUTEURS DES OEUVRES REPRODUITES AU DOS

1 Aurélie LOUIS 2/4 Stéphanie BLANQUET 3 Bruno CONSTANTINI 5 Jean-François GAVOTY (@RIZZO) 6 Patxi BERGE  
7 Dorothee CLAUSS 8 Thomas MESTRALET 9 Sabrina GUICHARD 10 Pascale HINAULT 11 Mélissa TRESSE  
12 Audrey GUIRAUD 13 Sylvain GAILLARD 14 Hubert BAUCHU